

A large, abstract graphic consisting of a series of curved, overlapping bands of color. The colors transition from dark red on the left to bright yellow on the right, creating a sense of motion and heat. The background is black.

**PTC & POTENZA COSTANTE
PER SCALDASALVIETTE,
RADIATORI**



Rotfil ha contribuito con gli ingegneri della VDE a stabilire gli **standard di potenza dei PTC per radiatori**.

Il sistema qualità Rotfil è certificato ISO9001 dal 1996. Specificatamente per i riscaldatori a potenza costante e PTC per termosifoni e asciugasalviette, Rotfil ha ottenuto le certificazioni VDE, UL, IMQ.

La nostra gamma di offerte si evolve nel tempo, infatti siamo sempre aggiornati sulle ultime normative in vigore.

La nostra gamma di prodotti è equipaggiabile con moltissimi accessori, tra cui controlli smart digitali ed elettronici di ultima generazione.

Nella nostra vasta gamma potrete trovare:

- Riscaldatori a **POTENZA COSTANTE** con termostato e termofusibile classe I certificati IMQ
- Riscaldatori a **POTENZA COSTANTE** con NTC e termofusibile classe II certificati IMQ
- Riscaldatori autoregolanti PTC classe I certificati VDE + UL
- Riscaldatori autoregolanti PTC classe II
- Accessori (terminali elettrici, controlli smart integrati analogici o digitali, cavi, prese, raccordi..)
- Riscaldatori flessibili **ELMAT**



ELEMENTI PTC

Negli elementi PTC, l'importante differenza con i riscaldatori a potenza costante è che all'aumentare della temperatura il valore ohmico aumenta istantaneamente, così che la potenza emessa dal riscaldatore si riduce automaticamente realizzando un effetto "autoregolante".

Sono disponibili in classe I, classe II ed UL e disponiamo di certificazioni CE, VDE, IMQ per diversi prodotti (consultabili nella sezione "certificazioni").

Per maggiori informazioni, vi preghiamo di contattarci all'indirizzo info@rotfil.com.

PRINCIPALI VANTAGGI DEI PTC ROTFIL

- Moltissime opzioni di configurazione:
 - a) **Controlli di temperatura digitali ed elettronici**
 - b) **Connettori** faston o con cavetti
 - c) **Spine elettriche** di molti tipi, tra cui Schuko (con interruttore e non); senza spina; con **cavo** dritto o spiralato...
 - c) **Raccordi a T**
 - d) **Termostati e termofusibili**
- Autoregolazione della temperatura, con conseguente risparmio energetico (70-80% raggiunta la temperatura di equilibrio).
- Sicurezza contro surriscaldamento in caso di poca acqua nel riscaldatore.
- Lunga vita utile grazie alla qualità dei materiali.
- Installabile orizzontalmente/verticalmente.
- Zero rumori emessi.
- **Accensione turbo**: quando l'acqua è fredda, il PTC rilascia il 130% dell'energia nominale, migliorando la circolazione del calore e migliorando quindi l'efficienza del riscaldamento.

PTC - ACCESSORI e CARATTERISTICHE TECNICHE

VARI MODELLI - VARIE CONNESSIONI			CLASS I	CLASS II	UL
POTENZA	Potenza (W) a 60° C	40+75+100W e poi a step di 50W fino a 1.500W	✓	✓	✓
PER MODELLO CON CAVO	Cavi con estremità pelate	Per collegamento diretto a scatola di connessione	✓	✓	✓
	Spina Schuko	Per collegamento su presa a parete	✓	-	-
	Spina Schuko con interruttore	Per uso con prese a muro e interruttore on/off	✓	-	-
	Varie spine speciali	In funzione dagli standard nazionali	o	o	o
PER CONNETTERE CON CONTROLLI	Connettori Faston	Per uso con controlli di temperatura	✓	✓	o
PER USO IN SISTEMI A DOPPIA ALIMENTAZIONE	Raccordo a T	Bianco o cromato	✓	✓	✓
CERTIFICATI	CE		✓	✓	-
	Certificazioni		✓	o	✓

- Cavo lungo 1,5 m, bianco
- Treccia: G 1/2"
- Tubo: Ø 11mm (8mm su richiesta)
- Protezione: IP 67
- Voltaggio: 230 V (UL:120V)

Controlli disponibili sia elettronici che digitali



ELEMENTI A POTENZA COSTANTE

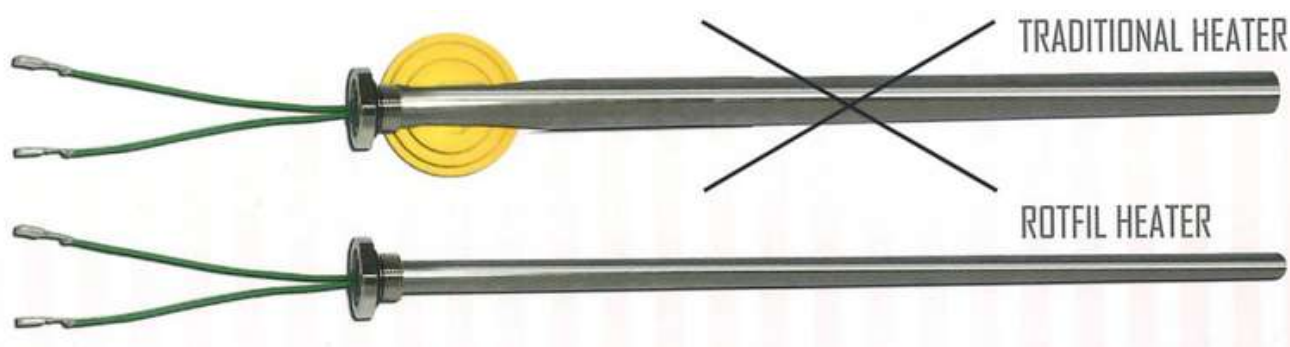
I riscaldatori a potenza costante forniscono un'erogazione di calore **stabile e uniforme**, mantenendo la potenza costante indipendentemente dalla temperatura ambiente o dalle condizioni operative.

Date le ultime normative, questi riscaldatori sono di consuetudine forniti con un **controllo integrato smart**, che permettono di **ottimizzare i cicli di accensione e spegnimento** migliorando l'efficienza globale del sistema.

Sono disponibili in classe I e classe II, con certificazioni CE...

VANTAGGI ELEMENTI A POTENZA COSTANTE ROTFIL:

- **Stabilità e uniformità:** temperatura costante su tutta la superficie riscaldata.
- **Semplicità di controllo:** facilmente integrabile con termostati elettronici o sistemi smart home per la regolazione personalizzata.
- **Affidabilità e sicurezza:** fino ai 500° C a secco.
- **Diametri minori rispetto alla concorrenza:** grazie al nostro know-how e al loro speciale design interno, siamo in grado di fornire elementi più sottili rispetto ai tradizionali elementi a potenza costante.



Per ulteriori
informazioni, vi
preghiamo di contattarci
all'indirizzo
info@rotfil.com

POTENZA COSTANTE - ACCESSORI e CARATTERISTICHE TECNICHE

VARI MODELLI - VARIE CONNESSIONI			CLASS I	CLASS II
POTENZA	Potenza (W) a 60° C	100W, poi a step di 50W fino a 2000W	✓	✓
PER MODELLI CON CAVO	Cavi con estremità pelate	Collegamento diretto a scatola di connessione	✓	✓
	Spina Schuko	Per collegamento su presa a parete	✓	-
	Spina Schuko con interruttore	Per uso con prese a muro e interruttore on/off	✓	-
	Varie spine speciali	In funzione dagli standard nazionali	o	o
PER CONNETTERE CON I CONTROLLI	Connettori Faston	Per uso con controlli di temperatura	✓	✓
PER USO IN SISTEMI A DOPPIA ALIMENTAZIONE	Raccordo a T	Bianco o cromato	✓	✓
CERTIFICATI	CE		✓	✓
	Certificazioni		✓	o

- Cavo lungo 1,5 m, bianco
- Treccia: G 1/2"
- Tubo: Ø 12,5 mm (11,20 mm e 16 mm su richiesta)
- Protezione: IP 67
- Voltaggio: 230 V (UL:120V)



Controlli disponibili sia elettronici che digitali



RISCALDATORI FLESSIBILI

I riscaldatori flessibili Elmat consentono l'adattabilità a superfici curve e permettono l'applicazione su **radiatori anche con dimensioni delle tubazioni estremamente ridotte.**

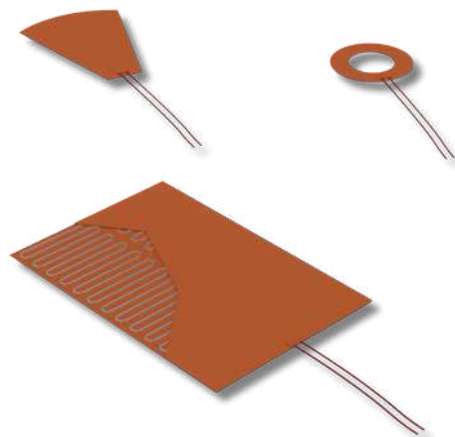
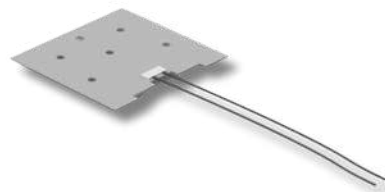
Permettono inoltre il riscaldamento anche della parte inferiore del radiatore e su richiesta possono essere integrati con sistemi di regolazione e controllo.

Per il riscaldamento di piccoli ambienti e/o per sistemi di antiappannamento degli specchi bagno i riscaldatori flessibili Elmat vengono realizzati nelle forme più consone all'effetto estetico, per poter essere applicati alla **superficie posteriore** di quadri, pannelli decorativi, batti scopa, specchi. Questa applicazione trova utilizzo in particolar modo nelle **abitazioni** adibite a seconde case, nei centri storici dove ci sia impossibilità di ricorrere al riscaldamento a potenza costante e nelle zone di pregio artistico per la protezione di affreschi e di mosaici.

La semplicità di realizzazione consente al progettista soluzioni estremamente valide per un **contenimento dei costi di impianto e di installazione.** Vengono installati infatti sopra pavimentazioni già esistenti, consentendo riscaldamenti localizzati e possono essere rivestiti con varie tipologie di finitura superficiale quali moquette, tappeti, legno.

DATI TECNICI:


Temperature di lavoro: -50°C - $+100^{\circ}\text{C}$ e carico specifico da $0,001$ a $0,2 \text{ W/cm}^2$ isolamento in Mylar. Per temperature e carichi superiori isolamento in silicone. Possibilità di isolamenti rinforzati o di doppio Isolamento.





Resistenze
elettriche
dal 1977

Mail: info@rotfil.com

 VIA PRAGLIA 15, 10044, PIANEZZA (TO), ITALY

Tel: 0119683111 FAX: 0119683225

PARTITA IVA: 01846410015

www.rotfil.com

